

- 1
- 2
- 3
- 4
- 5
- 6
- 7
- 8
- 9
- 10
- 11
- 12
- 13
- 14
- 15
- 16
- 17
- 18

MATERIALE

Acciaio brunito, classe 5.8 (resistenza a trazione 500 N/mm²), testa con cava esagonale.

PUNTALE

Acciaio temprato.

ESECUZIONI STANDARD

- GN 913.2-A: con estremità sferica.
- GN 913.2-B: con estremità appuntita.

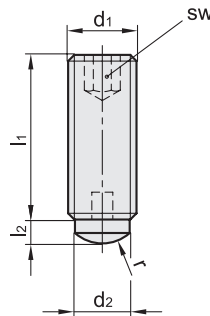
CARATTERISTICHE E APPLICAZIONI

Le viti di pressione GN 913.2 vengono generalmente utilizzati nei casi in cui è richiesto un punto di contatto.

L'esecuzione con estremità appuntita (GN 913.2-B) può essere anche utilizzata come posizionatore per trapano.

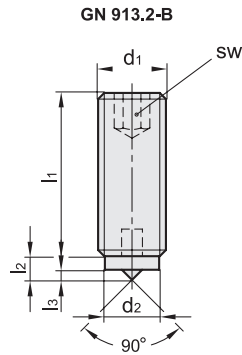


GN 913.2-A



GN 913.2-A

Codice	Descrizione	d1	d2	l1	l2	r	sw	⚖
GN.13545	GN 913.2-M5-8-A	M5	3	8	1	2.5	2.5	1
GN.13541	GN 913.2-M5-12-A	M5	3	12	1	2.5	2.5	1
GN.13543	GN 913.2-M5-16-A	M5	3	16	1	2.5	2.5	1
GN.13547	GN 913.2-M6-12-A	M6	4	12	1.8	3	3	2
GN.13549	GN 913.2-M6-16-A	M6	4	16	1.8	3	3	3
GN.13551	GN 913.2-M6-20-A	M6	4	20	1.8	3	3	3
GN.13553	GN 913.2-M8-12-A	M8	6	12	2.5	5	4	3
GN.13555	GN 913.2-M8-16-A	M8	6	16	2.5	5	4	5
GN.13557	GN 913.2-M8-20-A	M8	6	20	2.5	5	4	6
GN.13559	GN 913.2-M8-25-A	M8	6	25	2.5	5	4	7
GN.13561	GN 913.2-M10-16-A	M10	8	16	3.5	6	5	7
GN.13563	GN 913.2-M10-20-A	M10	8	20	3.5	6	5	9
GN.13565	GN 913.2-M10-25-A	M10	8	25	3.5	6	5	11
GN.13567	GN 913.2-M10-32-A	M10	8	32	3.5	6	5	15

**GN 913.2-B**

Codice	Descrizione	d1	d2	l1	l2	l3	r	sw	⚖
GN.13546	GN 913.2-M5-8-B	M5	3	8	1	0.5	-	2.5	1
GN.13542	GN 913.2-M5-12-B	M5	3	12	1	0.5	-	2.5	1
GN.13544	GN 913.2-M5-16-B	M5	3	16	1	0.5	-	2.5	1
GN.13548	GN 913.2-M6-12-B	M6	4	12	1.8	0.8	-	3	2
GN.13550	GN 913.2-M6-16-B	M6	4	16	1.8	0.8	-	3	3
GN.13552	GN 913.2-M6-20-B	M6	4	20	1.8	0.8	-	3	4
GN.13554	GN 913.2-M8-12-B	M8	6	12	2.5	1	5	4	3
GN.13556	GN 913.2-M8-16-B	M8	6	16	2.5	1	5	4	5
GN.13558	GN 913.2-M8-20-B	M8	6	20	2.5	1	5	4	6
GN.13560	GN 913.2-M8-25-B	M8	6	25	2.5	1	5	4	7
GN.13562	GN 913.2-M10-16-B	M10	8	16	3.5	1.5	6	5	7
GN.13564	GN 913.2-M10-20-B	M10	8	20	3.5	1.5	6	5	9
GN.13566	GN 913.2-M10-25-B	M10	8	25	3.5	1.5	6	5	11
GN.13568	GN 913.2-M10-32-B	M10	8	32	3.5	1.5	6	5	15